

17 - Furth-Süd



Digitalisierung privater Haushalte



1. Haushalte insgesamt

Furth-Süd	31.12.2018
Haushalte insgesamt	4.025
31.12.2018	Haushalte insgesamt
Stadt Neuss	72.856



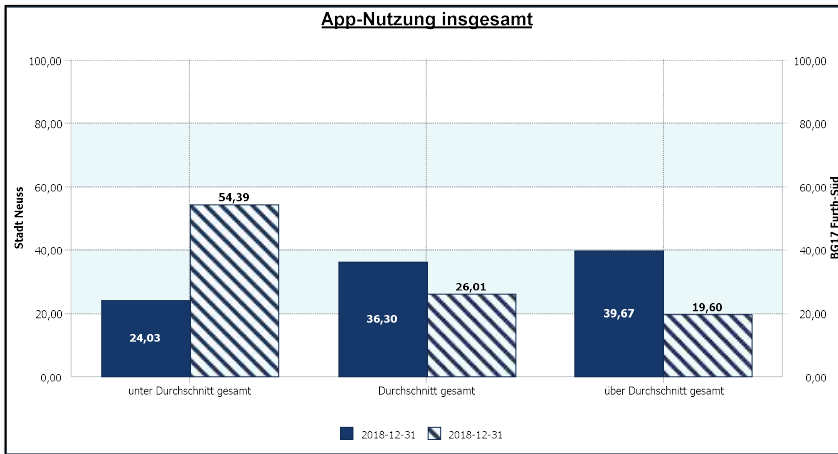
2. Digitale Affinität der Haushalte

Anzahl Haushalte - höchste und geringste Werte

Furth-Süd	31.12.2018
01 App-Nutzung - am niedrigsten	763
09 App-Nutzung - am höchsten	267
01 Mobile-Nutzung - am niedrigsten	771
09 Mobile-Nutzung - am höchsten	295
01 Online-Nutzung - am niedrigsten	780
09 Online-Nutzung - am höchsten	201

Digitale Affinität der Haushalte insgesamt

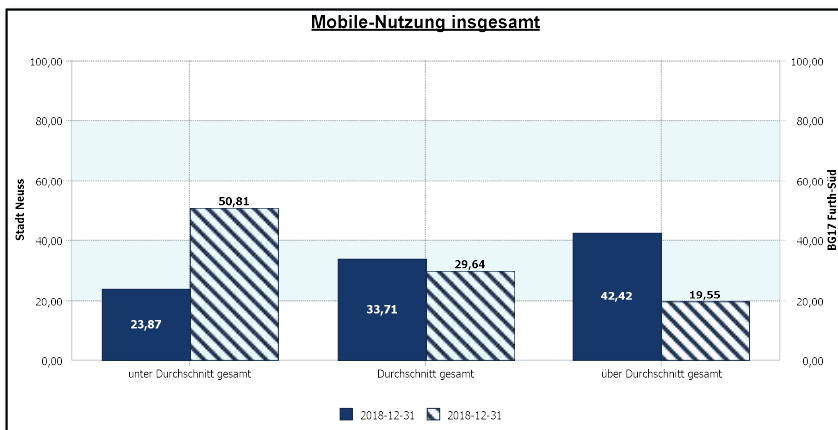
Anteil der Haushalte Stadt Neuss / regional



Anzahl Haushalte

17 Furth-Süd	31.12.2018
App-Nutzung - unter Durchschnitt gesamt	2.189
App-Nutzung - Durchschnitt gesamt	1.047
App-Nutzung - über Durchschnitt gesamt	789

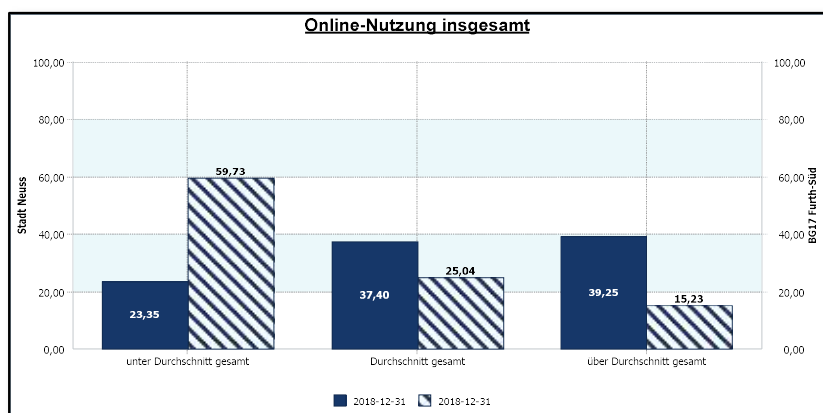
- App-Affinität überwiegend zu Lasten der überdurchschnittlichen Affinität massiv erhöht



17 Furth-Süd	31.12.2018
Mobile-Nutzung - unter Durchschnitt gesamt	2.045
Mobile-Nutzung - Durchschnitt gesamt	1.193
Mobile-Nutzung - über Durchschnitt gesamt	787

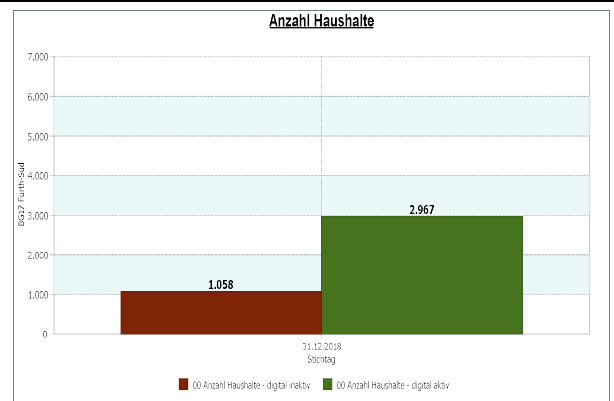
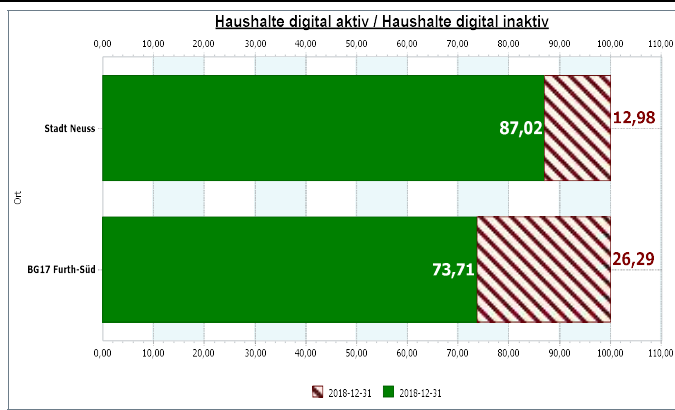
- Mobile-Affinität fast ausschließlich zu Lasten der überdurchschnittlichen Affinität massiv erhöht

17 Furth-Süd	31.12.2018
Online-Nutzung - unter Durchschnitt gesamt	2.404
Online-Nutzung - Durchschnitt gesamt	1.008
Online-Nutzung - über Durchschnitt	613



Die digitale Affinität ist im gesamtstädtischen Vergleich insgesamt sehr massiv reduziert, dagegen ist die durchschnittliche Affinität erheblich und die überdurchschnittliche Affinität massiv verringert.

Digital aktive / inaktive Haushalte



- Anteil digital aktiver Haushalte erheblich geringer

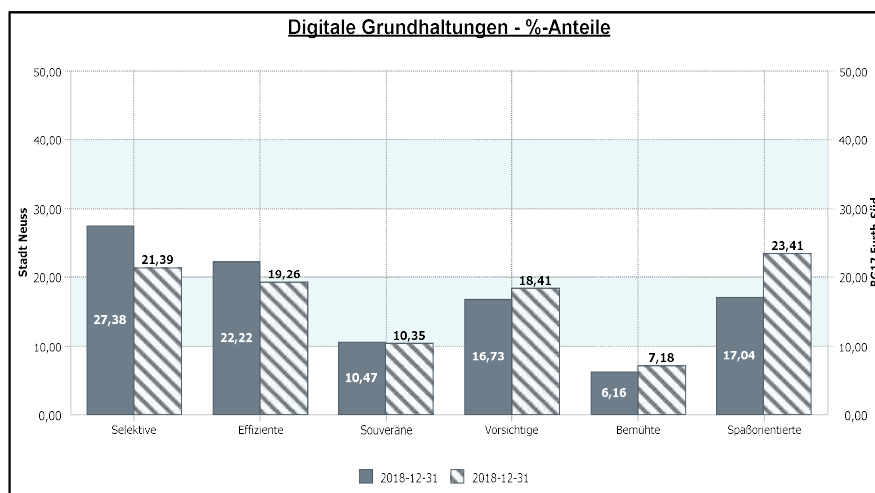


3. Digitale Grundhaltungen / Milieus

Dominante Digitale Grundhaltungen - Definitionen

Selektive	<ul style="list-style-type: none"> • Souveräner Umgang mit off-line-Medien, • Selektive Online-Nutzung 	Vorsichtige	<ul style="list-style-type: none"> • Herantasten an digitale Standards
Effiziente	<ul style="list-style-type: none"> • Selbstverständliche Kombination von Off- & Online 	Bemühte	<ul style="list-style-type: none"> • Geringe Ressourcen, aber Wunsch nach digitaler Teilhabe
Souveräne	<ul style="list-style-type: none"> • Off- & Online Trendsetting 	Spaßorientierte	<ul style="list-style-type: none"> • Entertainment auf allen Kanälen

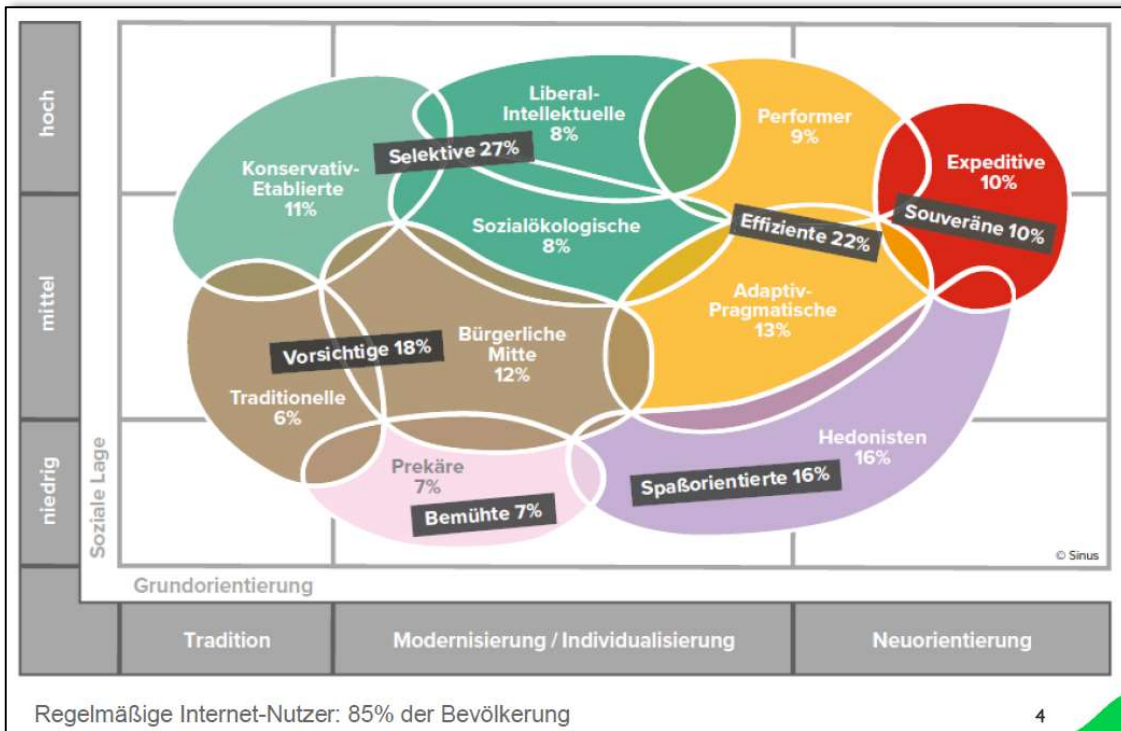
Dominante Digitale Grundhaltungen - Analyse



BG17 Furth-Süd	31.12.2018
Anzahl 01 Selektive	635
Anzahl 02 Effiziente	571
Anzahl 03 Souveräne	307
Anzahl 04 Vorsichtige	546
Anzahl 05 Bemühte	213
Anzahl 06 Spaßorientierte	695

- Anteil der Spaßorientierten deutlich erhöht
- Anteil der Selektiven deutlich niedriger
- Anteil der Effizienten leicht geringer

Dominante Digitale Grundhaltungen & Digitale Sinus-Geo-Milieus® ¹



Sozial gehobene Milieus

- **Konservativ-etabliertes Milieu 10%** Das klassische Establishment: Verantwortungs- und Erfolgsethik; Exklusivitäts- und Führungsansprüche; Standesbewusstsein, Entre-nous-Abgrenzung
- **Liberal-intellektuelles Milieu 7%** Die aufgeklärte Bildungselite: Liberale Grundhaltung und postmaterielle Wurzeln; Wunsch nach selbstbestimmtem Leben, vielfältige intellektuelle Interessen
- **Milieu der Performer 8%** Die multi-optionale, effizienzorientierte Leistungselite: Global-ökonomisches Denken; Konsum- und Stil-Avantgarde; hohe IT- und Multimedia-Kompetenz
- **Expeditives Milieu 9%** Die ambitionierte kreative Avantgarde: Mental und geografisch mobil, online und offline vernetzt und auf der Suche nach neuen Grenzen und neuen Lösungen

Milieus der Mitte

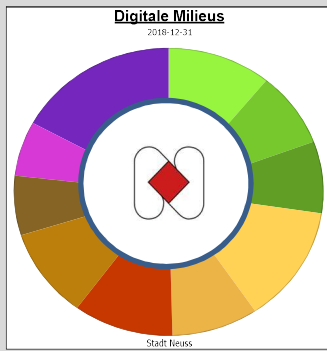
- **Bürgerliche Mitte 13%** Der leistungs- und anpassungsbereite bürgerliche Mainstream: Generelle Bejahung der gesellschaftlichen Ordnung; Wunsch nach beruflicher und sozialer Etablierung, nach gesicherten und harmonischen Verhältnissen
- **Adaptiv-pragmatisches Milieu 11%** Die moderne junge Mitte unserer Gesellschaft mit ausgeprägtem Lebenspragmatismus und Nutzenkalkül: Zielstrebig und kompromissbereit, hedonistisch und konventionell, flexibel und sicherheitsorientiert; starkes Bedürfnis nach Verankerung und Zugehörigkeit
- **Sozialökologisches Milieu 7%** Konsumkritisches / -bewusstes Milieu mit normativen Vorstellungen vom „richtigen“ Leben: Ausgeprägtes ökologisches und soziales Gewissen; Globalisierungs-Skeptiker, Bannerträger von Political Correctness und Diversity

Milieus der unteren Mitte / Unterschicht

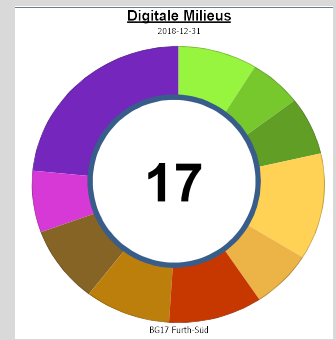
- **Prekäres Milieu 9%** Die um Orientierung und Teilhabe bemühte Unterschicht mit starken Zukunftsängsten und Ressentiments: Häufung sozialer Benachteiligungen, geringe Aufstiegsperspektiven, reaktive Grundhaltung; bemüht, Anschluss zu halten an die Konsumstandards der breiten Mitte
- **Hedonistisches Milieu 15%** Die spaß- und erlebnisorientierte moderne Unterschicht / untere Mittelschicht: Leben im Hier und Jetzt, Verweigerung von Konventionen und Verhaltenserwartungen der Leistungsgesellschaft
- **Traditionelles Milieu 11%** Die Sicherheit und Ordnung liebende Kriegs- / Nachkriegsgeneration: Verhaftet in der alten kleinbürgerlichen Welt bzw. in der traditionellen Arbeiterkultur; Sparsamkeit, Konformität und Anpassung an die Notwendigkeiten

¹ Auszug: microm Datenhandbuch 2019, Deutschland bundesweit

Digitale Sinus-Geo-Milieus® - Analyse



- Anteil 01 Konservativ-Etablierte
- Anteil 02 Liberal-Interkulturelle
- Anteil 06 Sozial-Ökologische
- Anteil 05 Adaptiv-Pragmatische
- Anteil 03 Performer
- Anteil 04 Expeditive
- Anteil 07 Bürgerliche Mitte
- Anteil 08 Traditionelle
- Anteil 09 Prekäre
- Anteil 10 Hedonisten

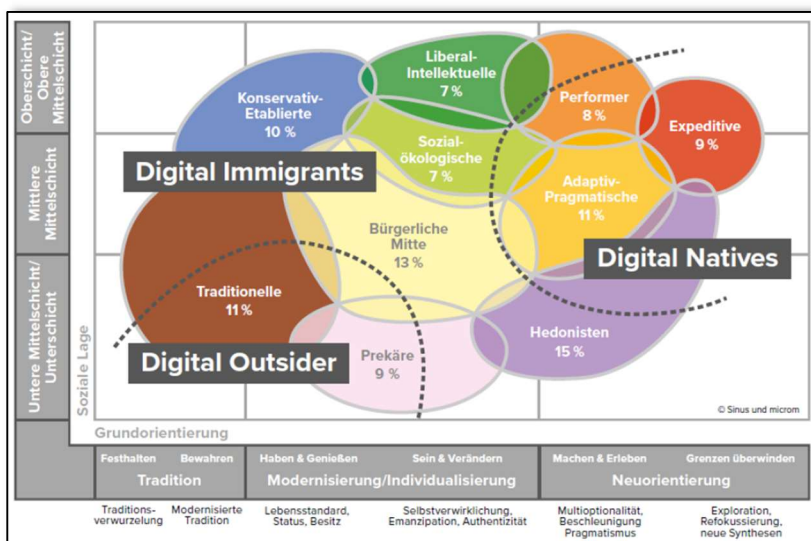


31.12.2018	Stadt Neuss	BG17 Furth-Süd
Anteil 01 Konservativ-Etablierte	10,88	8,76
Anteil 02 Liberal-Interkulturelle	8,45	5,83
Anteil 06 Sozial-Ökologische	8,05	6,80
Anteil 05 Adaptiv-Pragmatische	13,17	12,43
Anteil 03 Performer	9,05	6,83
Anteil 04 Expeditive	10,47	10,35
Anteil 07 Bürgerliche Mitte	10,04	9,45
Anteil 08 Traditionelle	6,69	8,96
Anteil 09 Prekäre	6,16	7,18
Anteil 10 Hedonisten	17,04	23,41

BG17 Furth-Süd	31.12.2018
Anzahl 01 Konservativ-Etablierte	260
Anzahl 02 Liberal-Interkulturelle	173
Anzahl 06 Sozial-Ökologische	202
Anzahl 05 Adaptiv-Pragmatische	369
Anzahl 03 Performer	203
Anzahl 04 Expeditive	307
Anzahl 07 Bürgerliche Mitte	280
Anzahl 08 Traditionelle	266
Anzahl 09 Prekäre	213
Anzahl 10 Hedonisten	695

- Anteil der Traditionellen leicht erhöht
- Anteil der Hedonisten deutlich höher
- Anteil der Performer leicht geringer

Generationsbezogener Zugang zur Digitalisierung²



Grafik: microm-Datenhandbuch 2019, Deutschland bundesweit

- **Digital Native:** Person der gesellschaftlichen Generation, die in der digitalen Welt aufgewachsen ist.
- **Digital Immigrant:** Person, die etwa vor 1980 geboren, die den Umgang mit digitalen Technologien als Erwachsener aus eigenem Antrieb lernen muss / musste.
- **Digital Outsider:** Person, die aus verschiedenen Gründen nicht mit dem Internet agiert oder von diesem ausgeschlossen ist.

² Auszug microm-Datenhandbuch 2019