

14/15 - Stadionviertel & Westfeld



Digitalisierung privater Haushalte



1. Haushalte insgesamt

Stadionviertel/Westfeld	31.12.2018
Haushalte insgesamt	4.881

31.12.2018	Haushalte insgesamt
Stadt Neuss	72.856



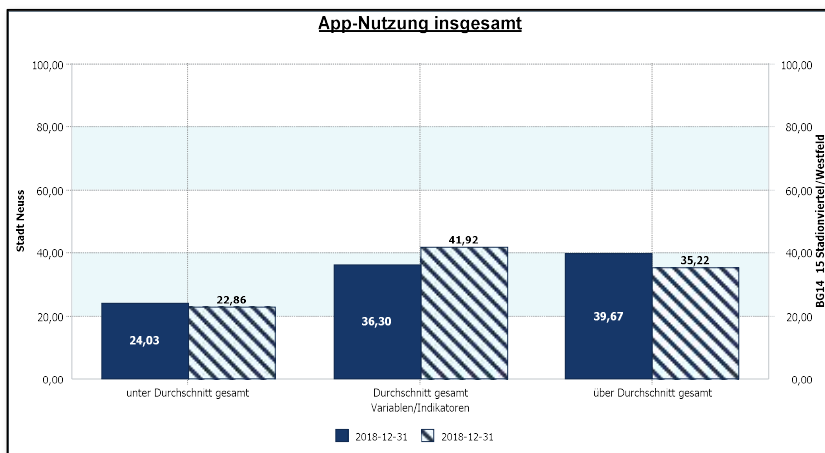
2. Digitale Affinität der Haushalte

Anzahl Haushalte - höchste und geringste Werte

Stadionviertel/Westfeld	31.12.2018
01 App-Nutzung - am niedrigsten	307
09 App-Nutzung - am höchsten	650
01 Mobile-Nutzung - am niedrigsten	317
09 Mobile-Nutzung - am höchsten	606
01 Online-Nutzung - am niedrigsten	250
09 Online-Nutzung - am höchsten	900

Digitale Affinität der Haushalte insgesamt

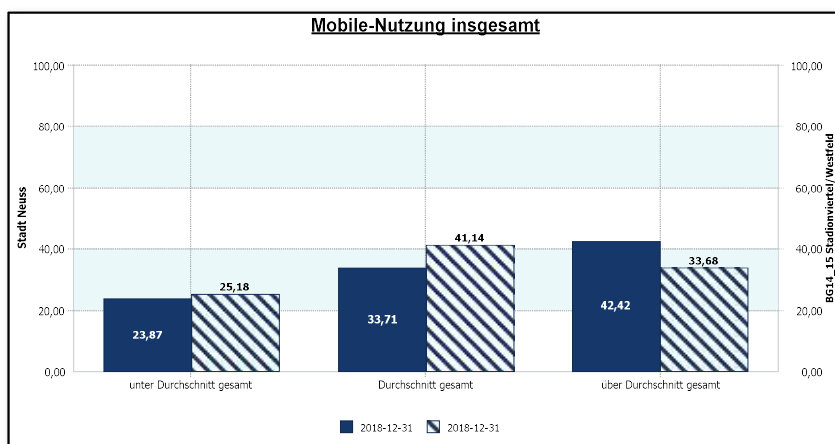
Anteil der Haushalte Stadt Neuss / regional



Anzahl Haushalte

14_15 Stadionviertel/Westfeld	31.12.2018
App-Nutzung - unter Durchschnitt gesamt	1.116
App-Nutzung - Durchschnitt gesamt	2.046
App-Nutzung - über Durchschnitt gesamt	1.719

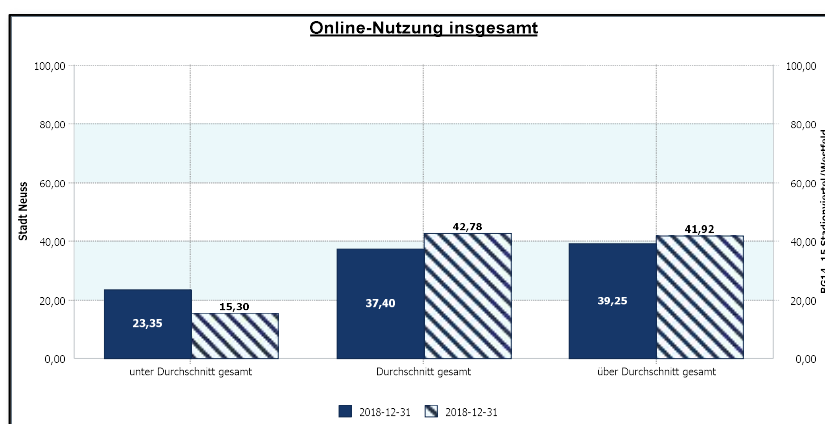
- Durchschnittliche App-Nutzung zu Lasten der überdurchschnittlichen deutlich erhöht



14_15 Stadionviertel/Westfeld	31.12.2018
Mobile-Nutzung - unter Durchschnitt gesamt	1.229
Mobile-Nutzung - Durchschnitt gesamt	2.008
Mobile-Nutzung - über Durchschnitt gesamt	1.644

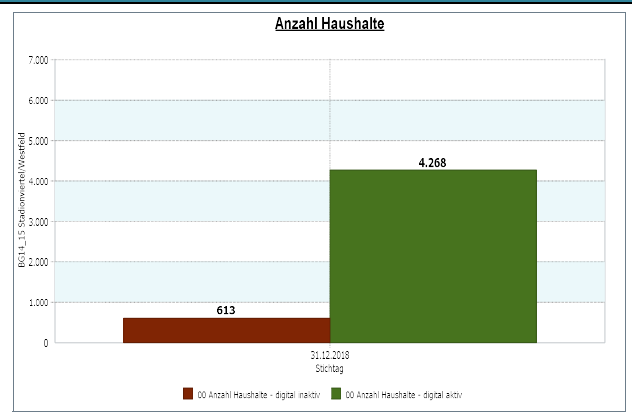
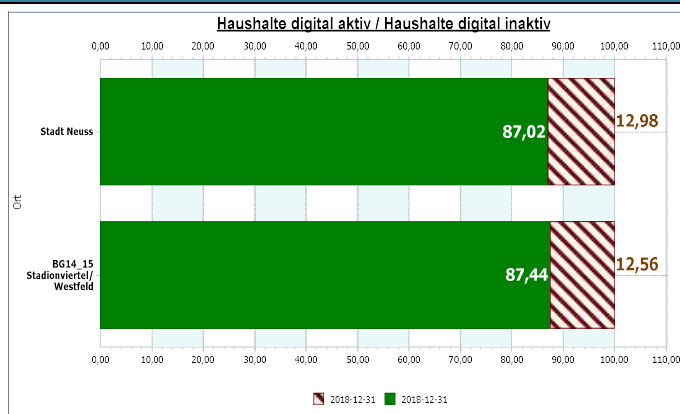
- Durchschnittliche Mobile-Nutzung zu Lasten der überdurchschnittlichen deutlich erhöht

14_15 Stadionviertel/Westfeld	31.12.2018
Online-Nutzung - unter Durchschnitt gesamt	747
Online-Nutzung - Durchschnitt gesamt	2.088
Online-Nutzung - über Durchschnitt	2.046



Die digitale Affinität insgesamt liegt leicht über dem gesamtstädtischen Niveau. Die durchschnittliche Affinität ist deutlich, die überdurchschnittliche Affinität leicht erhöht und in Folge dessen die unterdurchschnittliche Affinität deutlich verringert.

Digital aktive / inaktive Haushalte



- Anteil digital aktiver Haushalte nur marginal höher

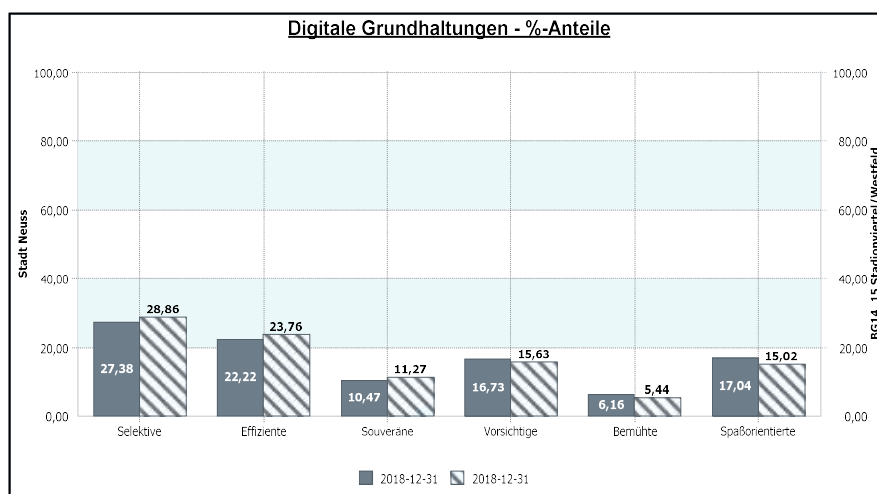


3. Digitale Grundhaltungen / Milieus

Dominante Digitale Grundhaltungen - Definitionen

Selektive	<ul style="list-style-type: none"> • Souveräner Umgang mit offline-Medien, • Selektive Online-Nutzung 	Vorsichtige	<ul style="list-style-type: none"> • Herantasten an digitale Standards
Effiziente	<ul style="list-style-type: none"> • Selbstverständliche Kombination von Off- & Online 	Bemühte	<ul style="list-style-type: none"> • Geringe Ressourcen, aber Wunsch nach digitaler Teilhabe
Souveräne	<ul style="list-style-type: none"> • Off- & Online Trendsetting 	Spaßorientierte	<ul style="list-style-type: none"> • Entertainment auf allen Kanälen

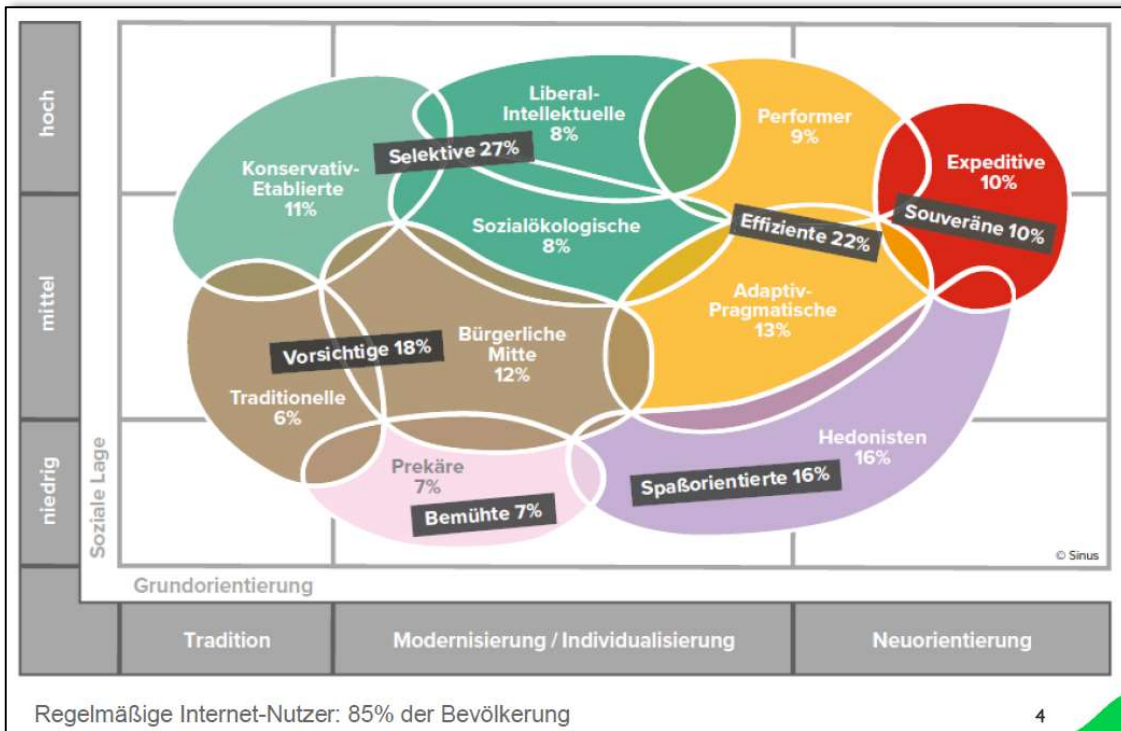
Dominante Digitale Grundhaltungen - Analyse



BG14_15 Stadionviertel/Westfeld		31.12.2018
Anzahl 01 Selektive		1.232
Anzahl 02 Effiziente		1.014
Anzahl 03 Souveräne		481
Anzahl 04 Vorsichtige		667
Anzahl 05 Bemühte		232
Anzahl 06 Spaßorientierte		641

- Anteil der Spaßorientierten leicht geringer

Dominante Digitale Grundhaltungen & Digitale Sinus-Geo-Milieus® ¹



Sozial gehobene Milieus

- **Konservativ-etabliertes Milieu 10%** Das klassische Establishment: Verantwortungs- und Erfolgsethik; Exklusivitäts- und Führungsansprüche; Standesbewusstsein, Entre-nous-Abgrenzung
- **Liberal-intellektuelles Milieu 7%** Die aufgeklärte Bildungselite: Liberale Grundhaltung und postmaterielle Wurzeln; Wunsch nach selbstbestimmtem Leben, vielfältige intellektuelle Interessen
- **Milieu der Performer 8%** Die multi-optionale, effizienzorientierte Leistungselite: Global-ökonomisches Denken; Konsum- und Stil-Avantgarde; hohe IT- und Multimedia-Kompetenz
- **Expeditives Milieu 9%** Die ambitionierte kreative Avantgarde: Mental und geografisch mobil, online und offline vernetzt und auf der Suche nach neuen Grenzen und neuen Lösungen

Milieus der Mitte

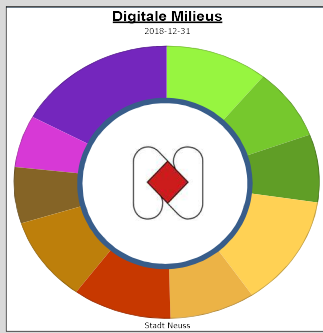
- **Bürgerliche Mitte 13%** Der leistungs- und anpassungsbereite bürgerliche Mainstream: Generelle Bejahung der gesellschaftlichen Ordnung; Wunsch nach beruflicher und sozialer Etablierung, nach gesicherten und harmonischen Verhältnissen
- **Adaptiv-pragmatisches Milieu 11%** Die moderne junge Mitte unserer Gesellschaft mit ausgeprägtem Lebenspragmatismus und Nutzenkalkül: Zielstrebig und kompromissbereit, hedonistisch und konventionell, flexibel und sicherheitsorientiert; starkes Bedürfnis nach Verankerung und Zugehörigkeit
- **Sozialökologisches Milieu 7%** Konsumkritisches / -bewusstes Milieu mit normativen Vorstellungen vom „richtigen“ Leben: Ausgeprägtes ökologisches und soziales Gewissen; Globalisierungs-Skeptiker, Bannerträger von Political Correctness und Diversity

Milieus der unteren Mitte / Unterschicht

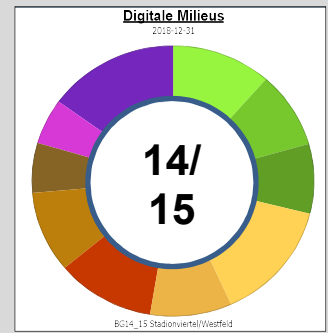
- **Prekäres Milieu 9%** Die um Orientierung und Teilhabe bemühte Unterschicht mit starken Zukunftsängsten und Ressentiments: Häufung sozialer Benachteiligungen, geringe Aufstiegsperspektiven, reaktive Grundhaltung; bemüht, Anschluss zu halten an die Konsumstandards der breiten Mitte
- **Hedonistisches Milieu 15%** Die spaß- und erlebnisorientierte moderne Unterschicht / untere Mittelschicht: Leben im Hier und Jetzt, Verweigerung von Konventionen und Verhaltenserwartungen der Leistungsgesellschaft
- **Traditionelles Milieu 11%** Die Sicherheit und Ordnung liebende Kriegs- / Nachkriegsgeneration: Verhaftet in der alten kleinbürgerlichen Welt bzw. in der traditionellen Arbeiterkultur; Sparsamkeit, Konformität und Anpassung an die Notwendigkeiten

¹ Auszug: microm Datenhandbuch 2019, Deutschland bundesweit

Digitale Sinus-Geo-Milieus® - Analyse



- Anteil 01 Konservativ-Etablierte
- Anteil 02 Liberal-Interkulturelle
- Anteil 06 Sozial-Ökologische
- Anteil 05 Adaptiv-Pragmatische
- Anteil 03 Performer
- Anteil 04 Expeditiv
- Anteil 07 Bürgerliche Mitte
- Anteil 08 Traditionelle
- Anteil 09 Prekäre
- Anteil 10 Hedonisten

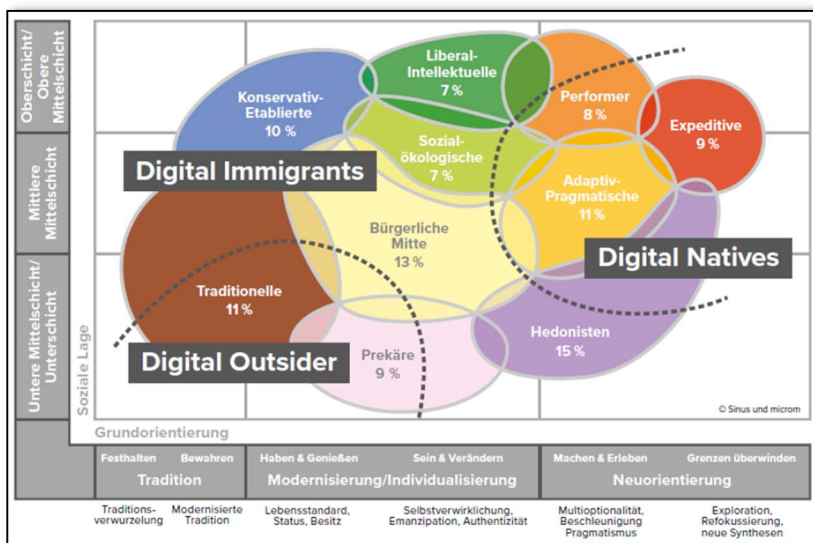


31.12.2018	Stadt Neuss	BG14_15 Stadionviertel/Westfeld
Anteil 01 Konservativ-Etablierte	10,88	11,46
Anteil 02 Liberal-Interkulturelle	8,45	9,14
Anteil 06 Sozial-Ökologische	8,05	8,29
Anteil 05 Adaptiv-Pragmatische	13,17	14,39
Anteil 03 Performer	9,05	9,37
Anteil 04 Expeditiv	10,47	11,27
Anteil 07 Bürgerliche Mitte	10,04	9,70
Anteil 08 Traditionelle	6,69	5,97
Anteil 09 Prekäre	6,16	5,44
Anteil 10 Hedonisten	17,04	15,02

BG14_15 Stadionviertel/Westfeld	31.12.2018
Anzahl 01 Konservativ-Etablierte	489
Anzahl 02 Liberal-Interkulturelle	390
Anzahl 06 Sozial-Ökologische	354
Anzahl 05 Adaptiv-Pragmatische	614
Anzahl 03 Performer	400
Anzahl 04 Expeditiv	481
Anzahl 07 Bürgerliche Mitte	414
Anzahl 08 Traditionelle	255
Anzahl 09 Prekäre	232
Anzahl 10 Hedonisten	641

- Anteil der Hedonisten leicht geringer

Generationsbezogener Zugang zur Digitalisierung²



Grafik: microm-Datenhandbuch 2019, Deutschland bundesweit

- **Digital Native:** Person der gesellschaftlichen Generation, die in der digitalen Welt aufgewachsen ist.
- **Digital Immigrant:** Person, die etwa vor 1980 geboren, die den Umgang mit digitalen Technologien als Erwachsener aus eigenem Antrieb lernen muss / musste.
- **Digital Outsider:** Person, die aus verschiedenen Gründen nicht mit dem Internet agiert oder von diesem ausgeschlossen ist.

² Auszug microm-Datenhandbuch 2019